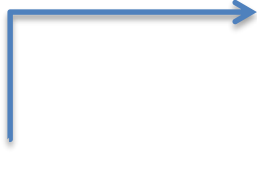




Sanayici



Satin Alim

Üreticiden Sevk Alim

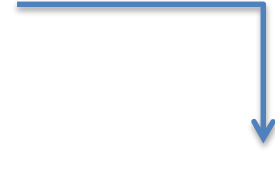
Sevk Etme

Satış

Üretici	YOK	İthalat	Sanayici
		Üretici	İhracat
		Komisyoncu	Hal İçi Tüccar
		Depo/Tasnif Ambalajlama	



İhracat



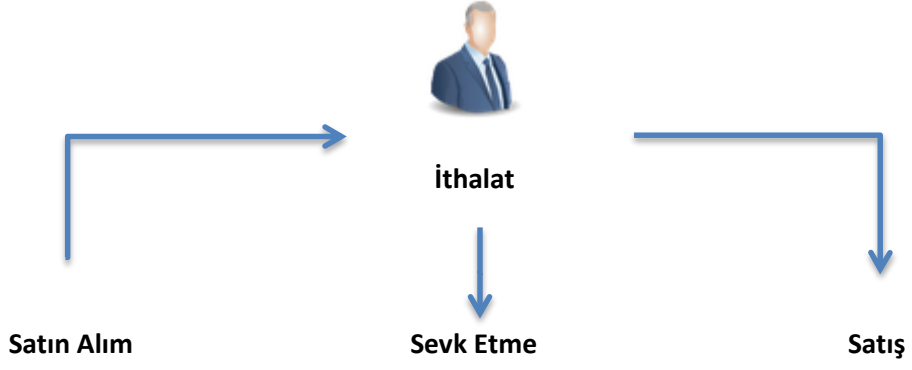
Satin Alim

Üreticiden Sevk Alim

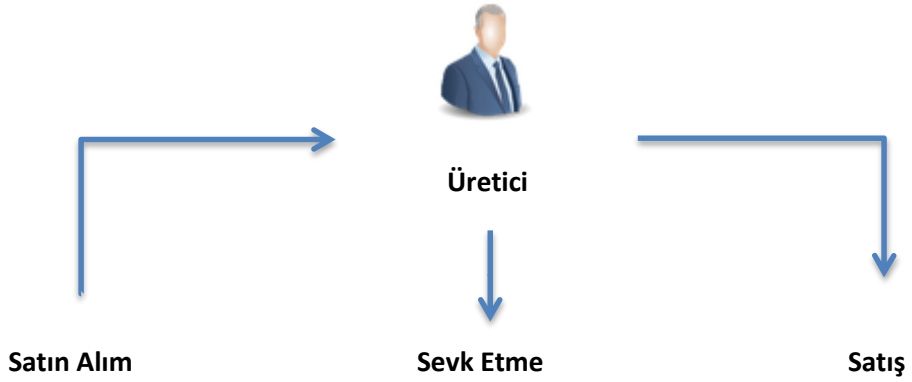
Sevk Etme

Satış

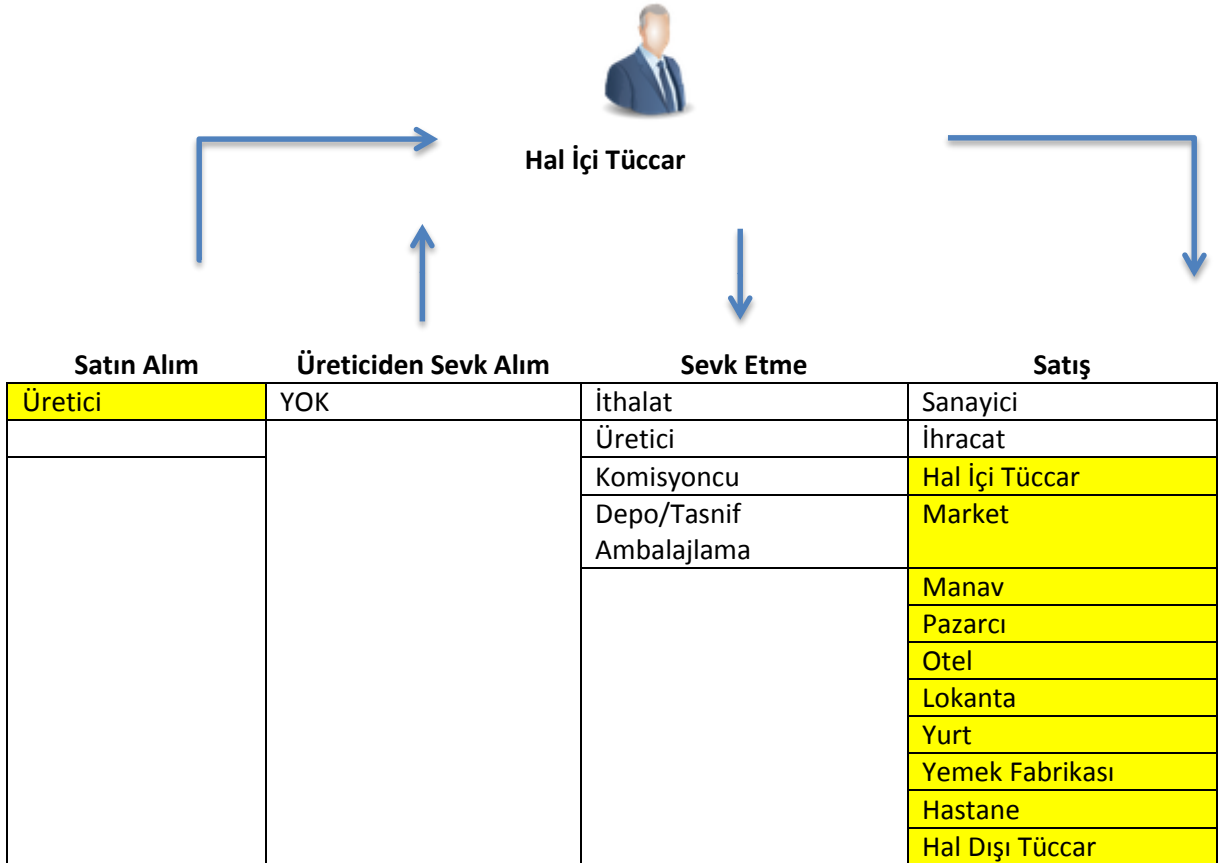
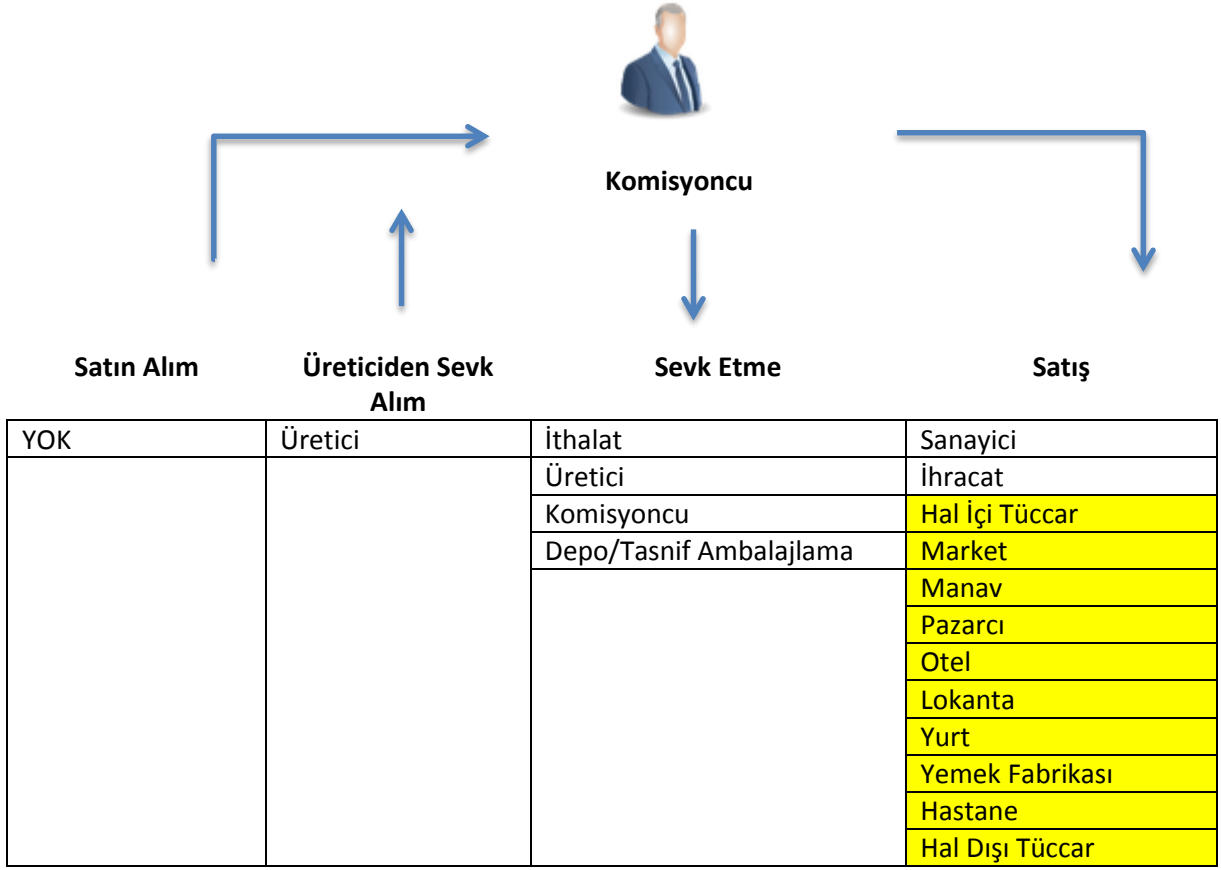
Üretici	YOK	İthalat	Sanayici
		Üretici	İhracat
		Komisyoncu	Hal İçi Tüccar
		Depo/Tasnif Ambalajlama	Yurt Dışı
		Üretici Örgütü	

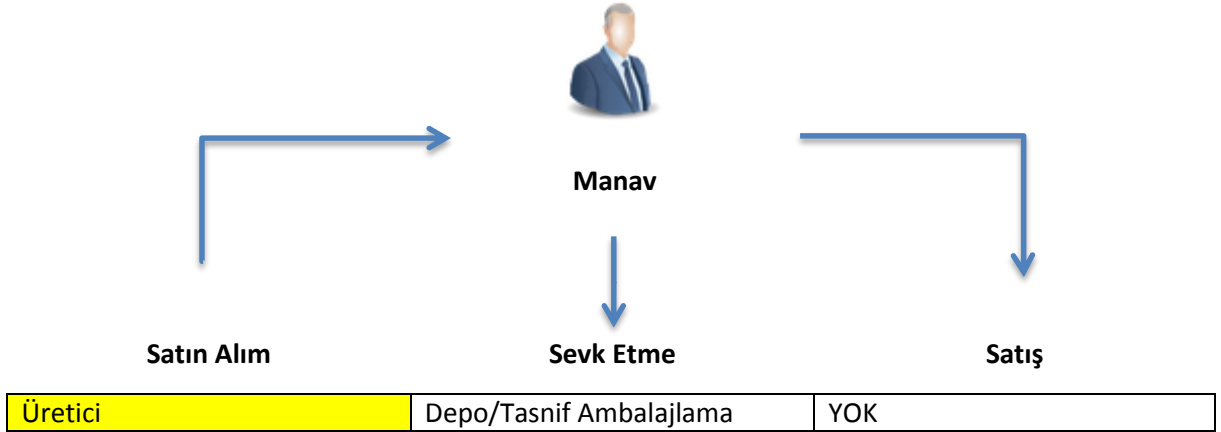
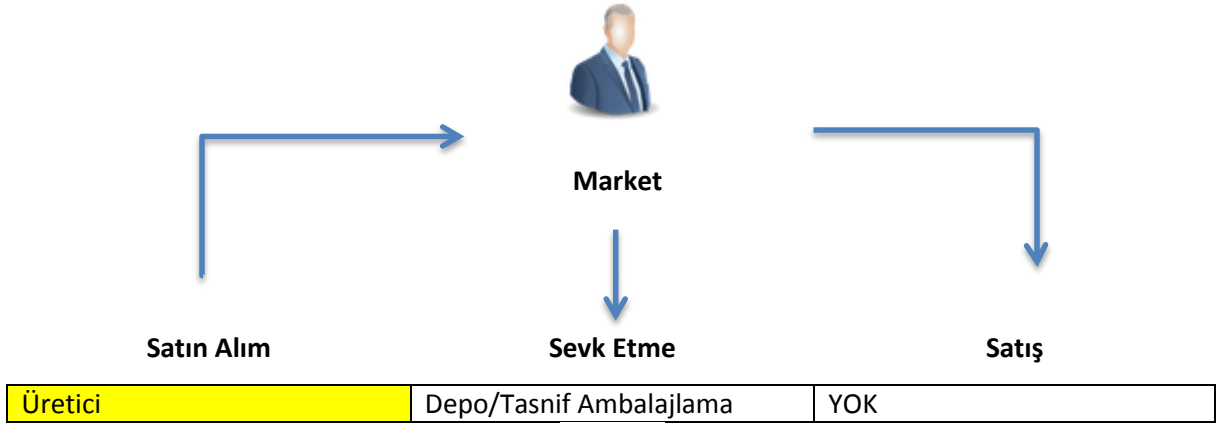


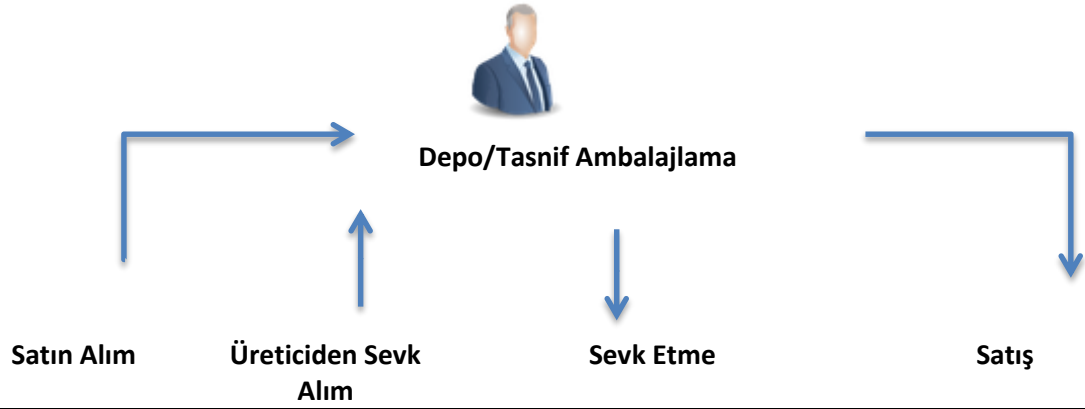
<b>Yurt Dışı</b>	Komisyoncu	Sanayici
	Depo/Tasnif Ambalajlama	İhracat
		Hal İçi Tüccar
		Market
		Manav
		Pazarıcı
		Otel
		Lokanta
		Yurt
		Yemek Fabrikası
		Hastane
		Hal Dışı Tüccar



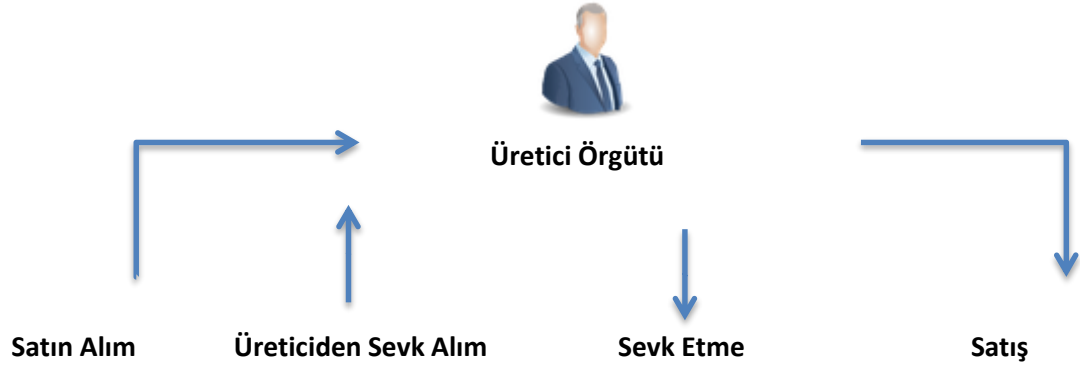
YOK	Komisyoncu	Market
	Depo/Tasnif Ambalajlama	Manav
	Üretici Örgütü	Pazarıcı
		Otel
		Lokanta
		Yurt
		Yemek Fabrikası
		Hastane







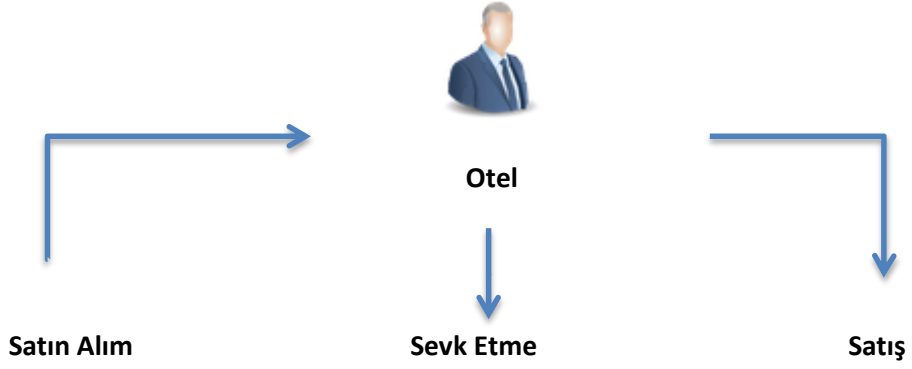
YOK	YOK	Sanayici	YOK
		İhracat	
		İthalat	
		Üretici	
		Komisyoncu	
		Hal İçi Tüccar	
		Market	
		Manav	
		Depo/Tasnif Ambalajlama	
		Üretici Örgütü	
		Pazarıcı	
		Otel	
		Lokanta	
		Yurt	
		Yemek Fabrikası	
		Hastane	
		Hal Dışı Tüccar	



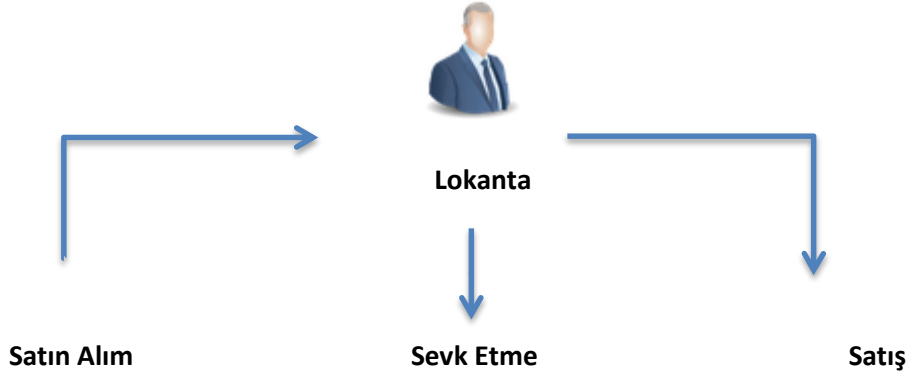
Üretici	Üretici	Üretici	Sanayici
		Komisyoncu	İhracat
		Depo/Tasnif Ambalajlama	Hal İçi Tüccar
		Üretici Örgütü	Üretici Örgütü
			Market
			Manav
			Pazarıcı
			Otel
			Lokanta
			Yurt
			Yemek Fabrikası
			Hastane
			Hal Dışı Tüccar



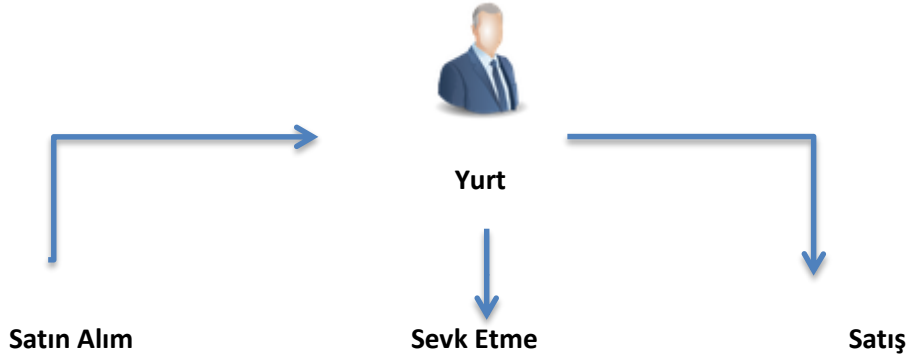
Üretici	Depo/Tasnif Ambalajlama	YOK
---------	-------------------------	-----



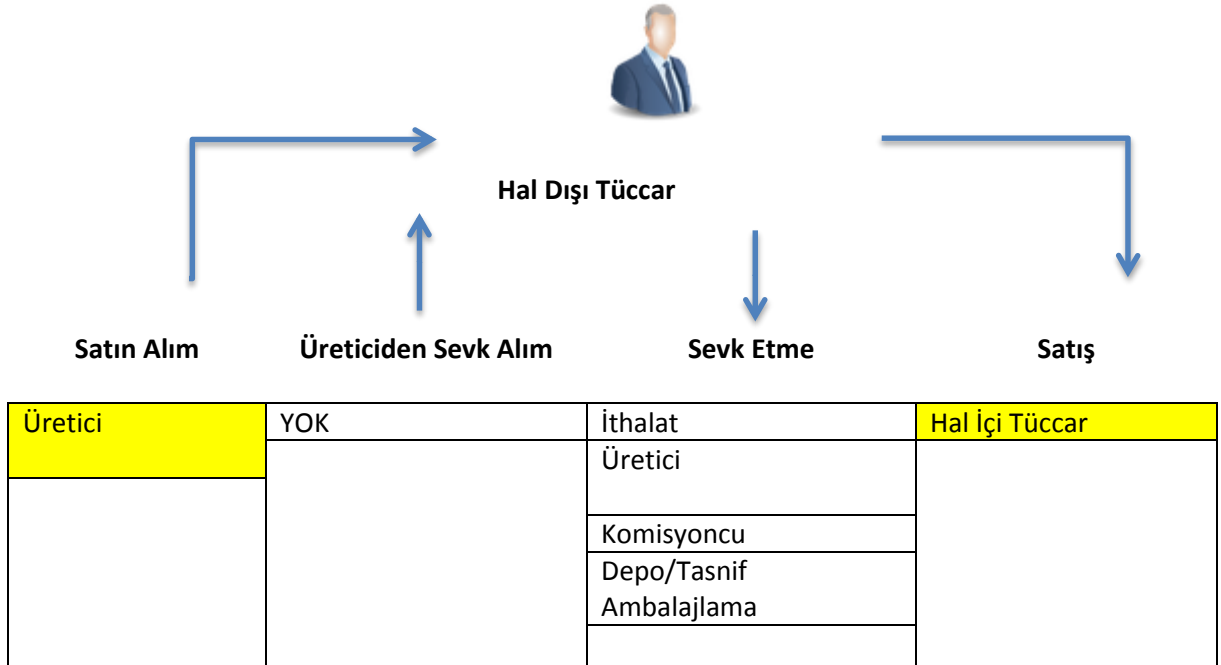
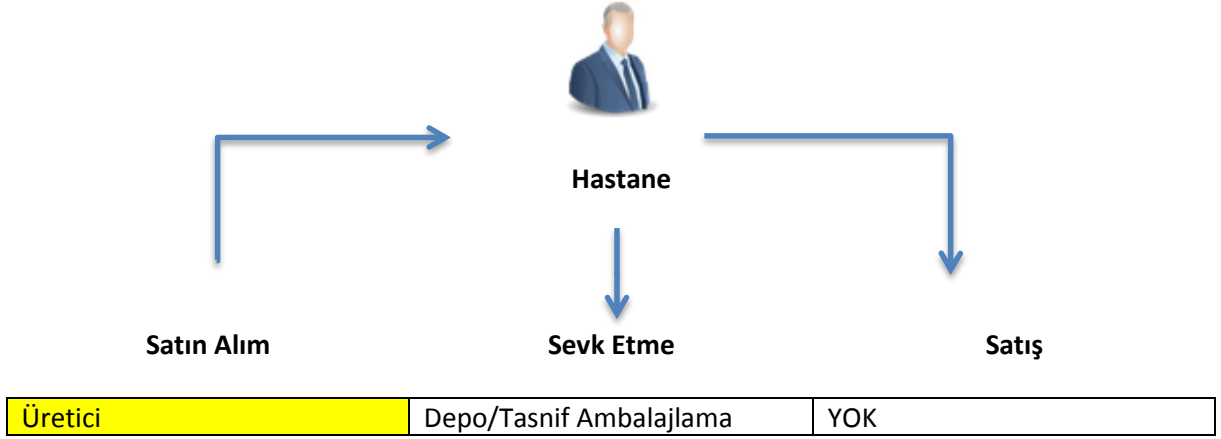
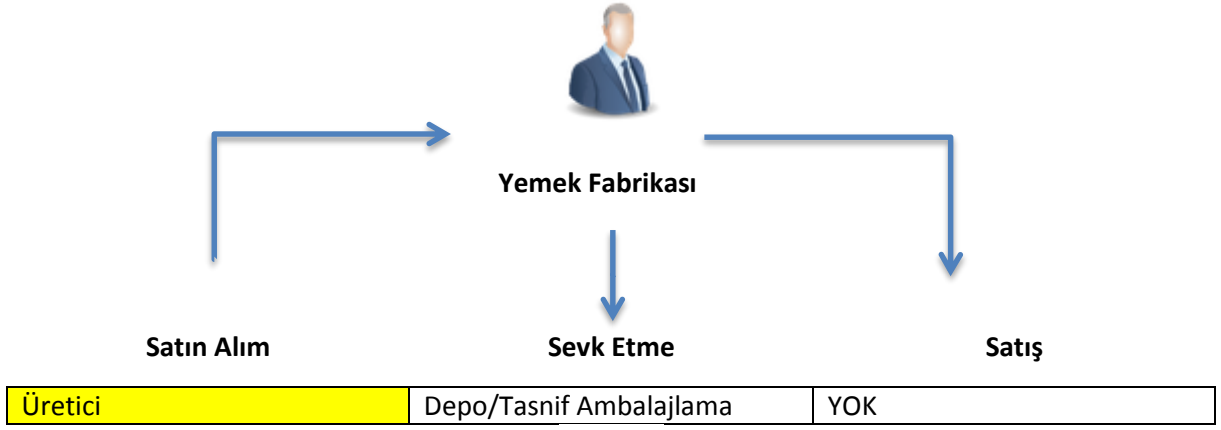
Üretici	Depo/Tasnif Ambalajlama	YOK
---------	-------------------------	-----



Üretici	Depo/Tasnif Ambalajlama	YOK
---------	-------------------------	-----



Üretici	Depo/Tasnif Ambalajlama	YOK
---------	-------------------------	-----



**Açıklamalar:**

- ✓ Sarı renk rüsum hesaplanacağını gösterir. Daha önceden rüsum hesaplanmış ise yeniden rüsum hesaplanmaz.
- ✓ Renksiz kısımlar ise rüsum hesaplanmayacağını gösterir.



## GİDECEK YER TABLOSU

**Not:** Satın alım ve Üreticiden sevk alım işlemlerinde Bildirimcinin, Sevk Etme ve Satış işlemlerinde ise karşı tarafın kayıtlı işyerleri seçilmelidir.

	Şube	Tasnifleme ve Ambalajlama	Hal İçi Deposu	Hal Dışı Deposu	Hal İçi İşyeri	Hal Dışı İşyeri	Sınai İşletme	Dağıtım Merkezi	Yurt Dışı	Bireysel Tüketim	Perakende Satış Yeri
Sanayici	1	1	0	1	0	1	1	1	0	0	0
İhracat	1	1	1	1	1	1	0	1	1	0	0
İthalat	1	1	1	1	1	1	0	1	0	0	0
Üretici	0	1	1	1	1	1	0	0	0	0	0
Komisyoneu	1	1	1	1	1	1	0	1	0	0	0
Tüccar (Hal İçi)	1	1	1	1	1	1	0	1	0	0	0
Market	1	1	0	1	0	1	0	1	0	0	1
Manav	1	1	0	1	0	1	0	1	0	0	1
Depo/Tasnif ve Ambalaj	0	1	1	1	0	0	0	0	0	0	0
Üretici Örgütü	1	1	1	1	1	1	1	1	0	0	0
Pazarıcı	0	1	0	1	0	0	0	0	0	0	1
Otel	0	0	0	1	0	0	0	0	0	1	0
Lokanta	0	0	0	1	0	0	0	0	0	1	0
Yurt	0	0	0	1	0	0	0	0	0	1	0
Yemek Fabrikası	0	0	0	1	0	0	0	0	0	1	0
Hastane	0	0	0	1	0	0	0	0	0	1	0
Tüccar (Hal Dışı)	0	1	0	1	0	1	0	0	0	0	0